

# UND-Auswertungsbericht

## Jahr 2023, Patientenfragebögen - Stationär

### Leistungserbringer KG

#### Grundgesamtheit

	Anzahl
Arzt-Fragebögen	410
Patienten-Fragebögen	410
Patienten-Rücklaufquote	100%

#### Allgemeine Angaben

##### Altersverteilung

	Anteil	Histogramm
bis 20	0,2%	
21 bis 40	4,7%	
41 bis 60	17,6%	
ab 61	62,0%	

Anteil an der Grundgesamtheit aller Fragebögen (ohne Fragebögen ohne Angaben)

Keine Angaben: 15,4%

##### Gewicht in kg

	Anteil	Histogramm
bis 60	2,9%	
61 bis 70	11,3%	
71 bis 80	25,5%	
81 bis 90	16,2%	
91 bis 100	6,4%	
ab 101	4,2%	

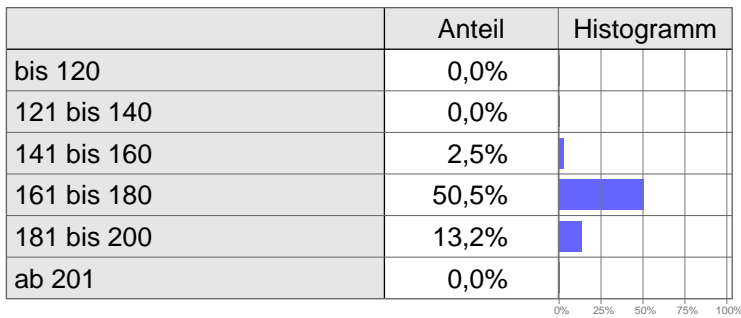
Anteil an der Grundgesamtheit aller Fragebögen (ohne Fragebögen ohne Angaben)

#### Legende

 Verlauf Vorjahre Praxis	 Verlauf aktuelles Jahr Praxis	 SD Gesamtkollektiv	 Kein Wert für das entspr. Jahr berechnet
Wert hat zugenommen im Vergleich zum Vorjahr Wert hat abgenommen im Vergleich zum Vorjahr			

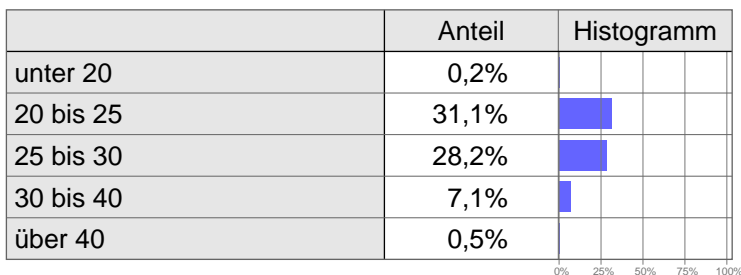
SD=50% Standardabweichung

## Größe in cm



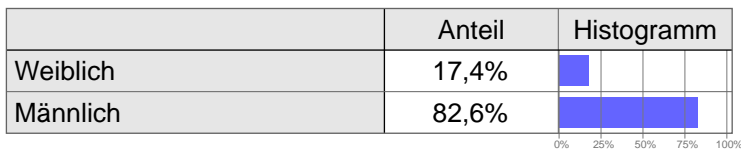
Anteil an der Grundgesamtheit aller Fragebögen (ohne Fragebögen ohne Angaben)

## BMI



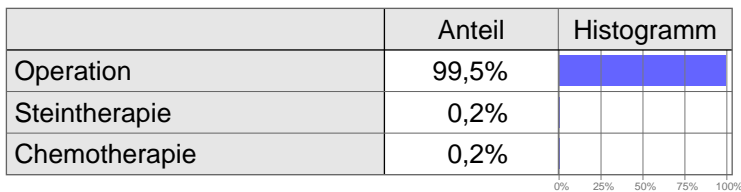
Anteil an der Grundgesamtheit aller Fragebögen (ohne Fragebögen ohne Angaben)

## Geschlecht



Anteil an der Grundgesamtheit aller Fragebögen (ohne Fragebögen ohne Angaben)

## Eingriffsart



Anteil an der Grundgesamtheit aller Fragebögen (inkl. Fragebögen ohne Angaben)

# Vom Patienten dokumentierte Komplikationen

## Komplikationen nach Operation

	Anteil	Histogramm
Keine	90,6%	
Übelkeit/Erbrechen	0,5%	
Kreislaufprobleme	2,6%	
Schwierigkeiten beim Wasserlassen	1,3%	
Nachblutung	3,3%	
Fieber (über 38 Grad)	1,0%	
Entzündung der Wunde	1,3%	
Noch Schmerzen am 2. Tag nach OP	3,8%	

Anteil an der Grundgesamtheit aller Fragebögen zur Eingriffsart "Operation" (ohne Fragebögen ohne Angaben; Mehrfachantworten möglich)

Keine Angaben: 3,4%

## Komplikationen nach ESWL

	Anteil	Histogramm
Keine	100,0%	
Übelkeit/Erbrechen	0,0%	
Kreislaufprobleme	0,0%	
Schwierigkeiten beim Wasserlassen	0,0%	
Nachblutung	0,0%	
Fieber (über 38 Grad)	0,0%	
Entzündung der Wunde	0,0%	
Noch Schmerzen am 2. Tag nach OP	0,0%	

Anteil an der Grundgesamtheit aller Fragebögen zur Eingriffsart "ESWL" (ohne Fragebögen ohne Angaben; Mehrfachantworten möglich)

Keine Angaben: 0,0%

# Patientenzufriedenheit

## Allgemeine Patientenzufriedenheit

	Mittelwert	Histogramm	Sehr gut, Gut	Mittel	Schlecht, Sehr schlecht	Verlauf
Ausstattung der Praxis/Klinik	1,99		86,7%	10,4%	3,0%	
Terminplanung der Praxis/Klinik	1,89		88,6%	10,0%	1,5%	
Organisation der Praxis/Klinik	1,88		86,3%	12,4%	1,2%	
Freundlichkeit des Praxis-/Klinikteams	1,72		90,5%	8,0%	1,5%	
Betreuung durch das Praxis-/Klinikteam	1,73		89,6%	9,7%	0,7%	
Verpflegung in der Klinik	2,31		66,8%	23,7%	9,5%	
Aufklärung durch den Operateur	1,84		90,8%	9,0%	0,2%	
Aufklärung durch den Anästhesisten	1,78		92,7%	7,0%	0,3%	
Behandlungs-/Operationsergebnis	1,85		89,9%	8,2%	1,8%	
Untersuchungsablauf	1,76		96,5%	3,3%	0,3%	

Anteil an der Grundgesamtheit aller Fragebögen (ohne Fragebögen ohne Angaben)

	Genug	Histogramm	Verlauf	Zu wenig	Keine
Zeit für Fragen vor der Operation	86,5%			13,0%	0,5%
Zeit für Fragen nach der Operation	75,1%			20,9%	4,0%
Zeit für Fragen zur Anästhesie	92,1%			7,4%	0,5%

Anteil an der Grundgesamtheit aller Fragebögen (ohne Fragebögen ohne Angaben)

## Abschließendes Urteil

	Anteil	Histogramm	Verlauf	Keine Angaben
Würde sich wieder in dieser Klinik stat. beh. lassen	98,5%			1,5%